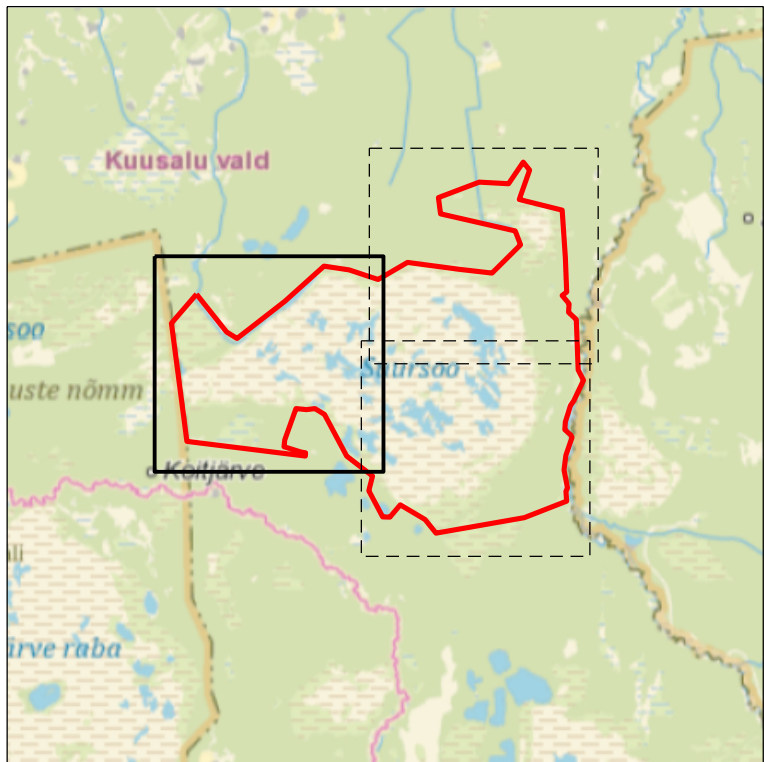


ASENDIPLAAN
M 1 : 100 000



Kaardileht nr 634 Kehra



- Taastamisala piir
Katastrirüksuse nimi, piir ja tunnus
- Fukntsioneeriv kuivenduskraav, selle nimi ja voolusuund
K-4
K-23
Kinnikasvanud kuivenduskraav, selle nimi ja voolusuund
K-31
Amortiseerunud kuivenduskraav, selle nimi ja voolusuund
Kuivenduskraavi pikett ja selle number
- Väljaspool taastamisala asuv kuivenduskraav
Põhja-Kõrvemaa looduskaitseala piir
Laudtee
- Riigikaitsealised kitsendused
Ranna või kalda piiranguvöönd
Taastamisalaga seotud erakinnistu
Potentsiaalne liikumis- ja raieala turbauukude ümbruses
- Ligipääs taastamisalale
Trassirale
Pais tüüp 1
Pais tüüp 2
Pais tüüp 3
Settekraan
Lausaliselt täidetav kraav tähisega

- Märkused:
- Koordinaadid L-Est 97 süsteemis, kõrgused EH2000 süsteemis.
 - Möödistas OÜ Inseneribüroo STEIGER 03.2024.
 - Asendiplaan: Maa-ameti X-GIS kaardirakendus.
 - Plaan koostamisel on kasutatud:
 - Maa-ameti väljastatud katastrirüksuste piirandmeid (seisuga 02.04.2024);
 - Maa-ameti väljastatud kitsenduste andmeid (seisuga 13.12.2023);
 - Maa-ameti aluskaartide avalikku VMS-teenust (mullastiku kaart).
 - Kasutatud tarkvara: Bentley PowerCivl for Baltics V8i (liitsents: 70000661800020).

Objekti nimetus ja aadress	Joonise sisu	Graafiline lisa 17/23
Kõnnu Suursoo Kuusalu vald, Harju maakond	Raiete ja ligipääsude plaan I	Möötkava 1 : 5000
OÜ Inseneribüroo STEIGER Männiku tee 104, 11216 Tallinn Tel. 668 1011, info@steiger.ee	Koostas Hendrik Klaas /Alkirjastatud digitaalselt/	Kuupäev 17.09.2024
	Kinnitas Erki Vaguri /Alkirjastatud digitaalselt/	Töö nr 24/4788